



## A. AMELIORER L'ACCESSIBILITE DU TERRITOIRE EN FAVORISANT LES MODES ALTERNATIFS A LA VOITURE

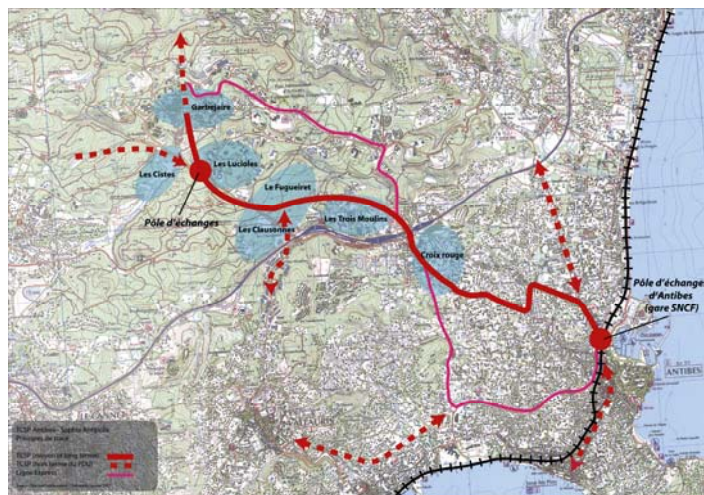
### 1- PROMOUVOIR LES TRANSPORTS COLLECTIFS

#### 1.1 EN AMELIORANT LA QUALITE DU SERVICE RENDU AUX USAGERS

#### Réaliser un transport collectif en site propre (TCSP)

Lien(s) :

- Fiche n°3 : Améliorer les temps de parcours
- Fiche n°4 : Créer une ligne express entre Antibes et le parc de Sophia Antipolis
- Fiche n°7 : Réaliser la troisième voie ferrée le long du littoral
- Fiche n°10 : Réaliser le pôle d'échanges de la gare ferroviaire d'Antibes
- Fiche n°11 : Réaliser le pôle d'échanges de la technopole sophilopolitaine
- Fiche n°13 : Créer ou identifier des offres de P+R et covoiturage liées aux transports collectifs et du stationnement à proximité des centres urbains



#### Enjeux

Renforcer l'attractivité, l'accessibilité et l'image de la Technopôle par une desserte efficace du parc au départ de la gare ferroviaire d'Antibes pour rejoindre le parc de Sophia Antipolis  
 Permettre une bonne desserte de l'agglomération pour les habitants  
 Etre un outil au service de l'aménagement et de la structuration durable du territoire  
 Solidariser le Moyen Pays avec le Littoral  
 Assurer une très bonne interface TER – LGV dans les gares de Cannes et de Nice St Augustin pour la desserte d'Antibes-Sophia Antipolis

#### Actions

Mise en liaison, la gare ferroviaire d'Antibes à la Technopôle par un transport collectif en site propre et poursuite de la desserte vers le haut pays et la ligne ferroviaire Cannes – Grasse au bénéfice d'un réseau, en TCSP

#### Suites à donner

Etudes et débuts de travaux pour la réalisation de sites propres sur les secteurs sans contraintes particulières (CT) et sur les points plus délicats (Passage de l'autoroute...), MT et LT  
 Etudes d'opportunité et de faisabilité et travaux pour les développements futurs du TCSP (Sophia Antipolis, vers la ligne Cannes Grasse, vers le Nord de l'Agglomération...) : MT/LT

#### Maîtrise d'ouvrage principale (MOP)

Communauté d'Agglomération Sophia Antipolis au titre de sa compétence transport

#### Partenaires

Etat - Conseil Régional PACA - Conseil Général des Alpes-Maritimes et Communes au titre de leurs compétences voirie et/ou transport - SYMISA - ADEME

#### Echéances

CT / MT / LT

#### Estimations financières prévisionnelles (en HT)

20 000K € à l'échelle du PDU pour le lancement des phases d'études et de début de réalisation du TCSP  
 Le coût total est estimé à 100 000K € pour un système de bus en site propre avec une réalisation allant au-delà des 10 ans du PDU

#### Indicateur(s) de suivi

Evolution de la clientèle des transports collectifs, Evolution des temps de parcours TC sur le site propre  
 Evolution des temps de parcours par origine/destination pour les trajets utilisant le TCSP en rabattement  
 Mesures comparatives de la qualité de l'air et du bruit sur l'axe du TCSP



